

COLLECTIF LA DAL

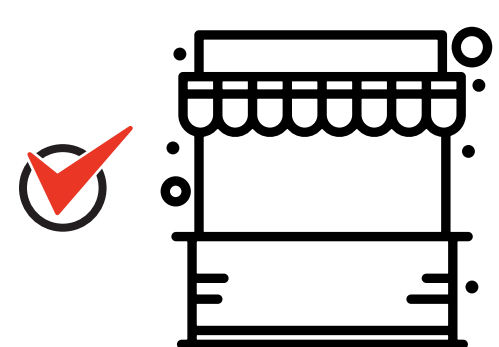
Épicerie Dal



AMÉNAGEMENT
ET ESPACE PUBLIC

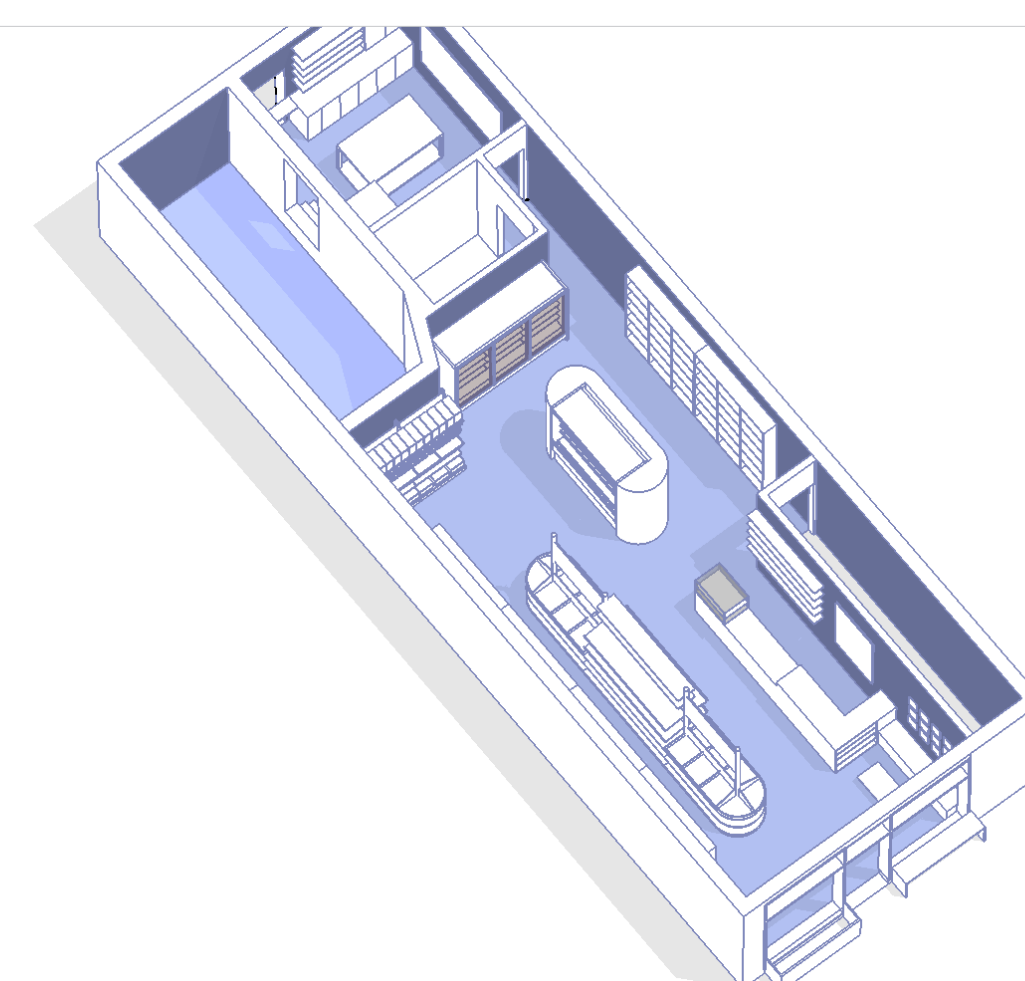
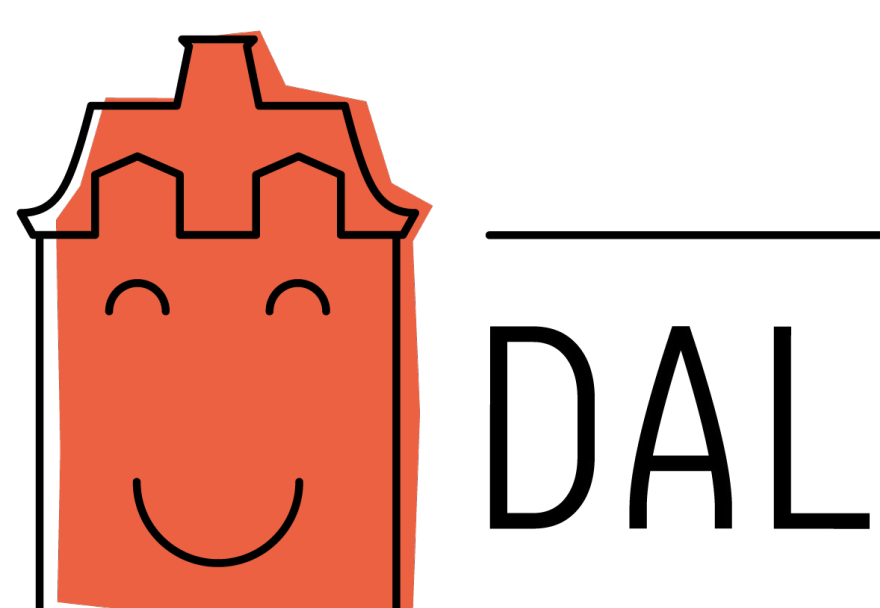


IDENTITÉ ET
ATTRACTIVITÉ
TERRITORIALE



VITALITÉ
COMMERCIALE

L'Épicerie DAL (démarche alimentaire locale) est un projet porté par le Collectif La Dal, un regroupement issu d'une mobilisation citoyenne, ayant pour mission de favoriser l'accès à une alimentation fraîche, diversifiée, abordable et de proximité. Tout cela dans le but de créer un lieu favorisant la participation citoyenne, entre autres par des échanges, des rencontres et le partage de connaissances et de ressources. Le projet prend racine dans le quartier Saint-Henri, plus particulièrement dans le secteur ouest, où existent d'importantes inégalités en matière d'accès à des produits frais et sains.



FAITS SAILLANTS

— Entreprise d'économie sociale, l'Épicerie Dal est autofinancée à plus de 80 %

— Autogestion du commerce par les membres