



Photo : Louis Villeneuve

Les laboratoires d'hiver

 RUES
PRINCIPALES
identité • proximité • prospérité











Les laboratoires d'hiver de Saguenay



① DIAGNOSTIC DE LA
VITALITÉ HIVERNALE DES
CENTRES-VILLES

② LABORATOIRES D'HIVER
Pôles expérimentiels

Suivi des retombées et des changements
potentiels de comportements

③ ÉLABORATION DE LA
POLITIQUE HIVERNALE DES
CENTRES-VILLES

Partenaires locaux



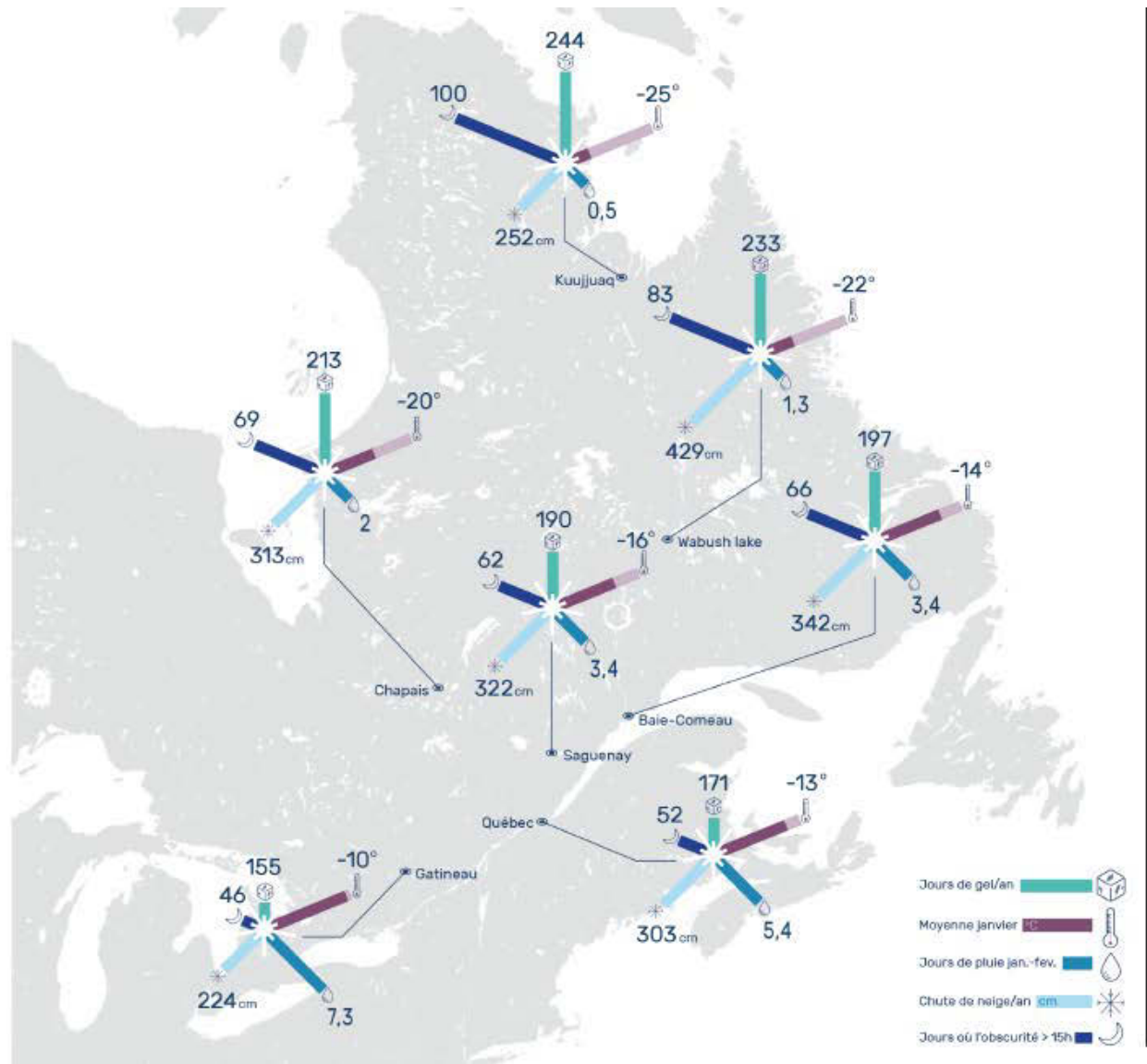
Partenaires financiers

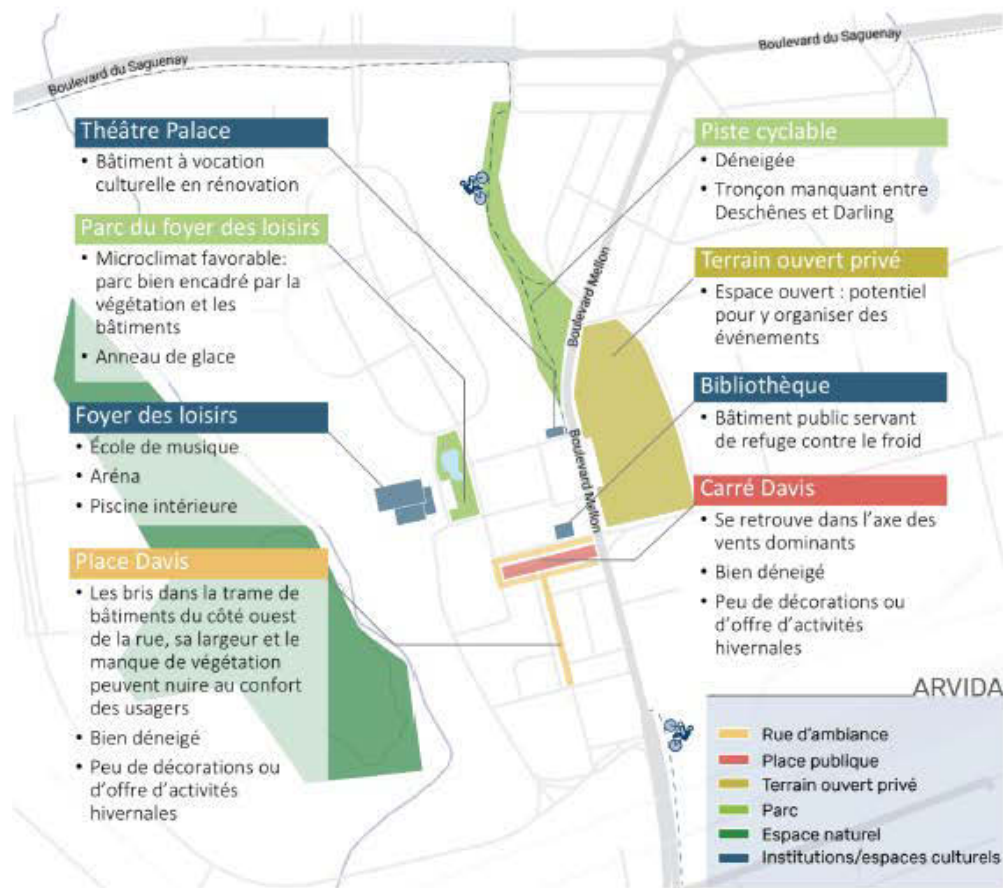


CAISSE.
D'ÉCONOMIE.
SOLIDAIRE.

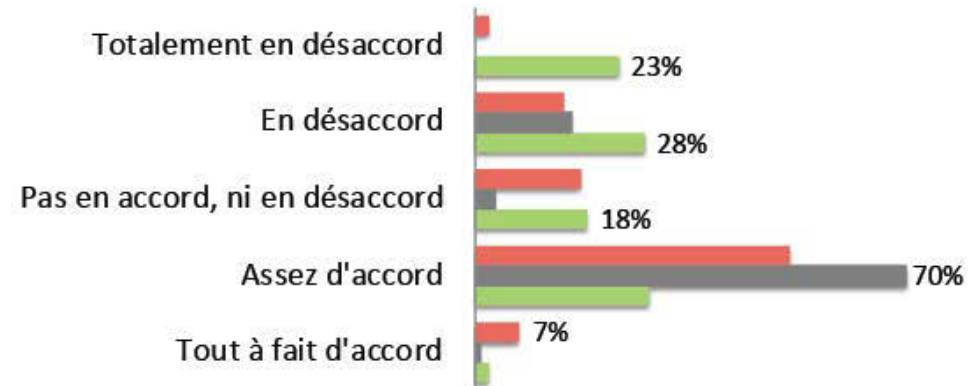
Partenaire
expertise locale en transport



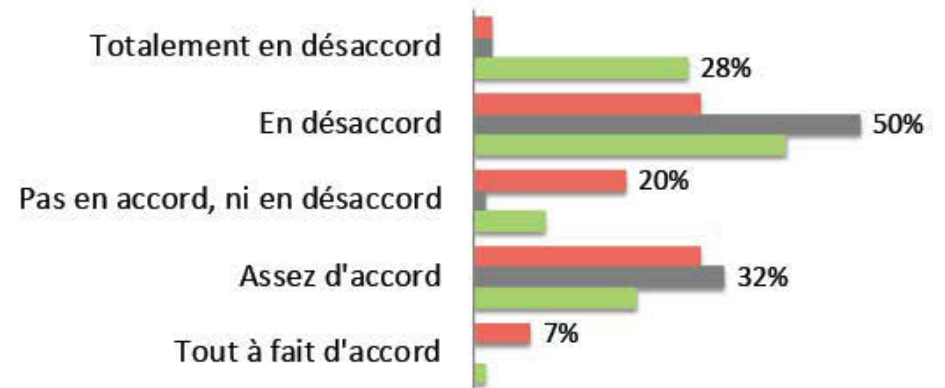




L'ambiance du centre-ville est chaleureuse en hiver :



Le centre-ville est animé en hiver :

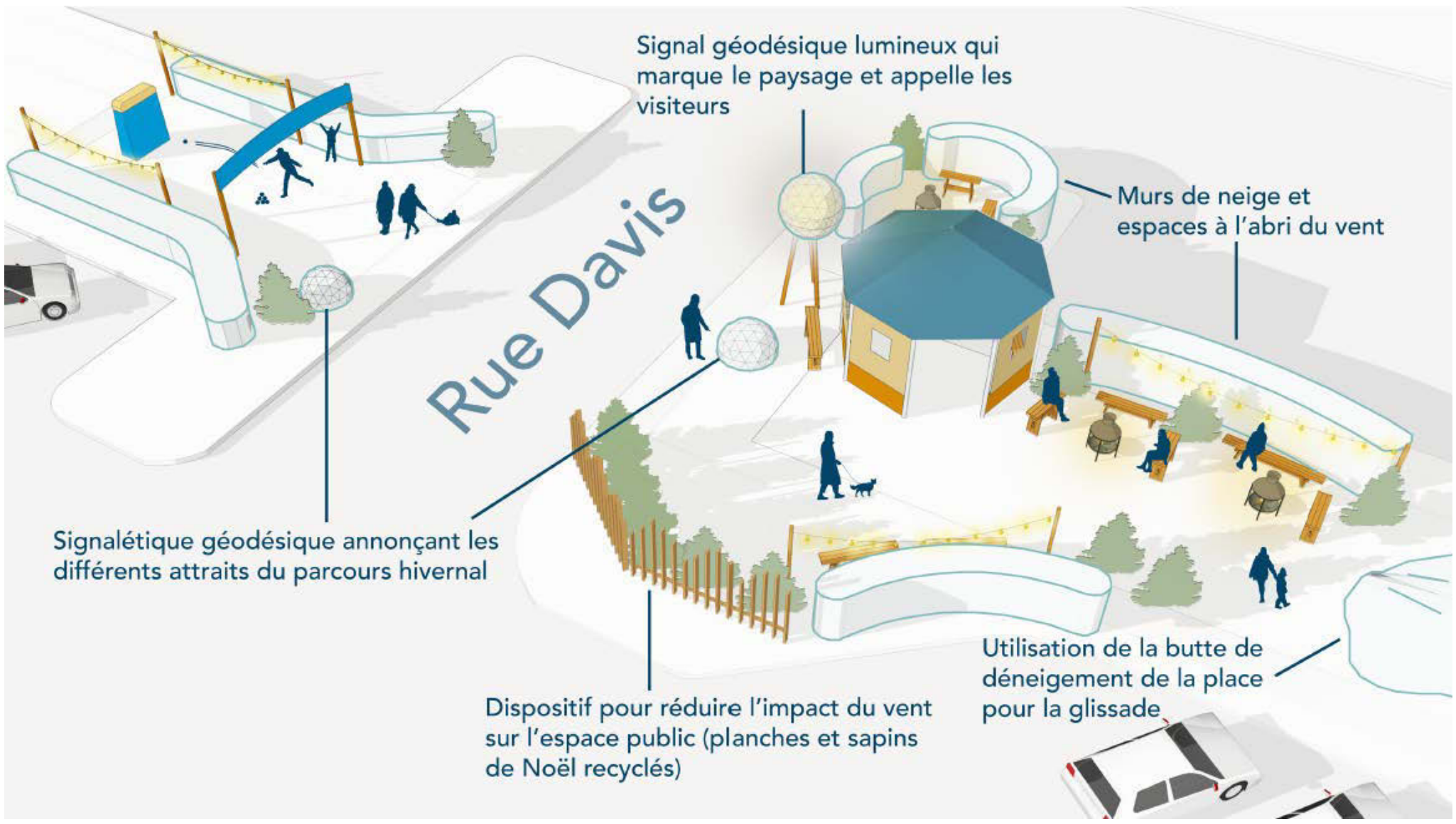


ARVIDA



Miser sur le confort climatique, le patrimoine et des installations expérientielles au cœur du Carré Davis.





Signal géodésique lumineux qui marque le paysage et appelle les visiteurs

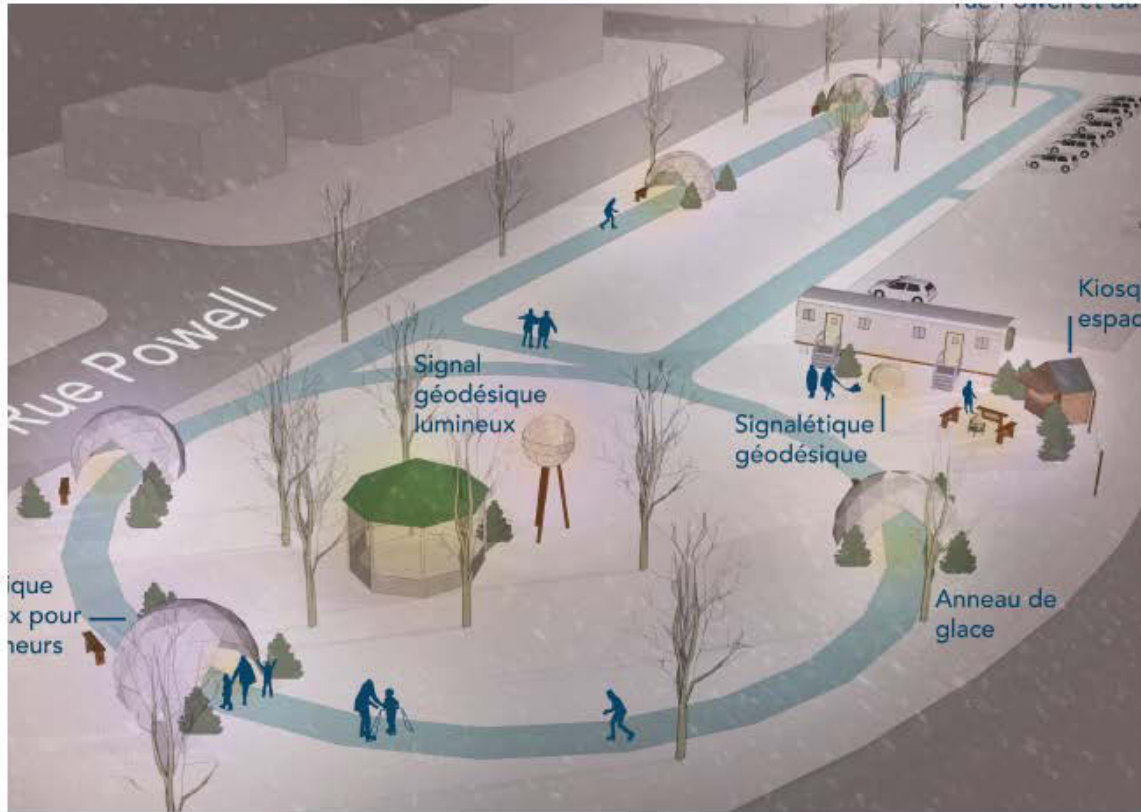
Murs de neige et espaces à l'abri du vent

Rue Davis

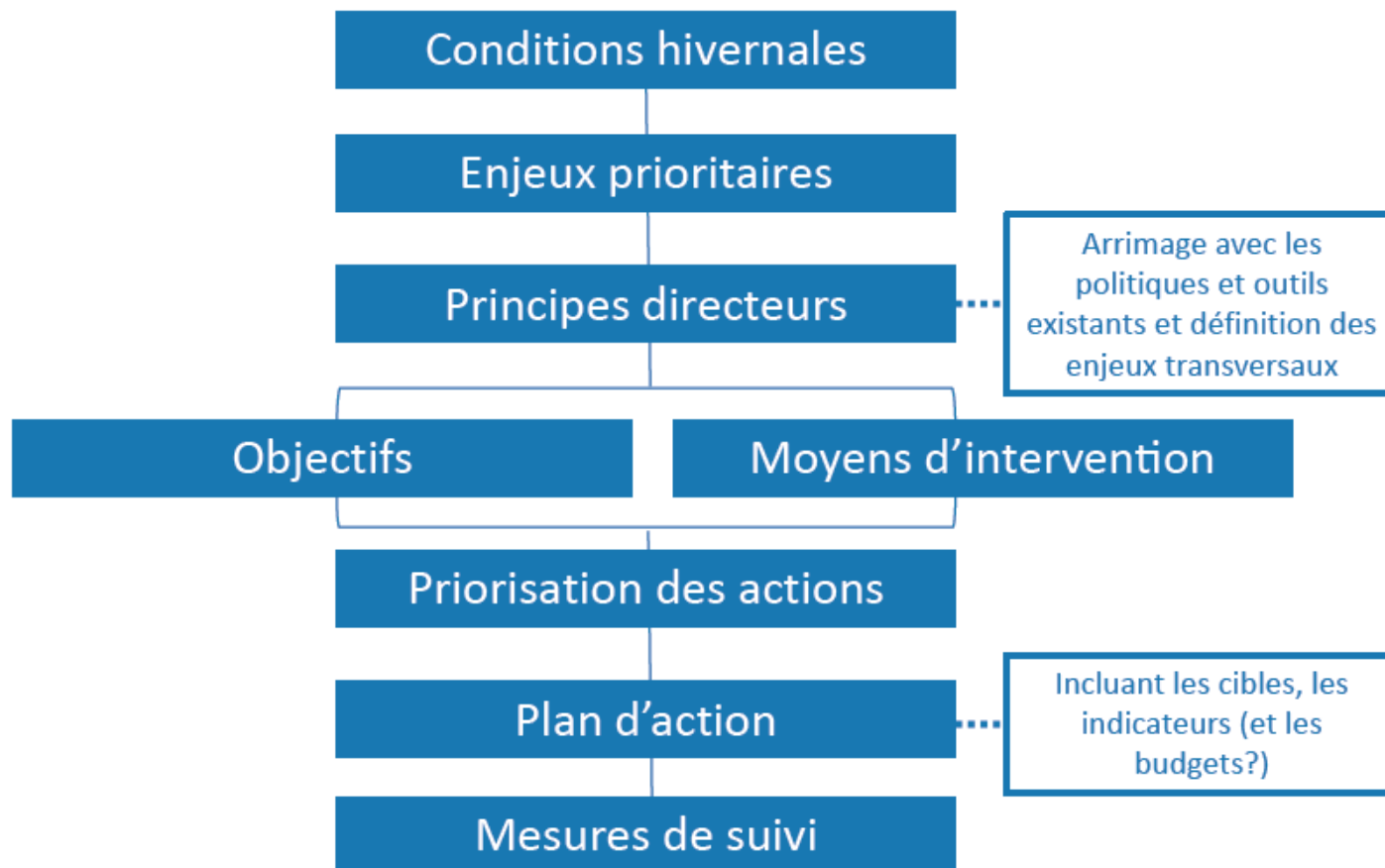
Signalétique géodésique annonçant les différents attraits du parcours hivernal

Dispositif pour réduire l'impact du vent sur l'espace public (planches et sapins de Noël recyclés)

Utilisation de la butte de déneigement de la place pour la glissade



Développer la sensibilité à l'hiver... dans les outils de gestion municipale





Mélanie Dusseault pour la Ville de Montréal



CHANTIER 1 : Réinventer l'activité hivernale



CHANTIER 2 : Comprendre et créer des microclimats



CHANTIER 3 : Déneiger moins, déneiger mieux, déneiger pour l'accessibilité universelle



A night photograph of a busy outdoor market or festival. The scene is filled with people, many wearing winter hats and coats. The background is a blur of colorful lights, including blue, yellow, and red, creating a bokeh effect. In the foreground, a person in a red jacket is seen from behind, and another person in a blue jacket is partially visible. The overall atmosphere is festive and lively.

Joignez le mouvement !

Crédits : Louis Laliberté Photographie