

**DÉMARCHE  
PARTICIPATIVE SUR  
L'AVENIR DU  
MÉGACENTRE DU  
PLATEAU**

**PRÉSENTATION DU 2 OCTOBRE 2019**

Par Maude Marquis-Bissonnette



PORTE-À-PORTE

# UN ENGAGEMENT ÉLECTORAL

Le manque de commerces de proximité et l'accès au mégacentre sont (encore) souvent mentionnés lorsque nous cognons chez les gens.



---

ARPENT

---

A

---

---

## UNE DÉMARCHE ACCOMPAGNÉE

Arpent: firme d'urbanisme à but non lucratif de Montréal



\*L'Arpent a d'ailleurs produit la majorité des images ici présentées avec quelques modifications.



MÉGACENTRE DU PLATEAU

# BIG BOX ET STATIONNEMENT

Des aménagements axés sur l'automobile

DES CONSTATS

---

# UN ESPACE QUI NE RENCONTRE PAS TOUS LES BESOINS



REJOINDRE TOUT LE MONDE

# CITOYEN.NE.S, ASSOCIATIONS, PROMOTEUR.E.S, PROPRIÉTAIRES ET COMMERÇANT.E.S

Nous avons voulu consulter et rassembler tout le monde pour montrer comment les besoins des un.e.s peuvent être les intérêts des autres.

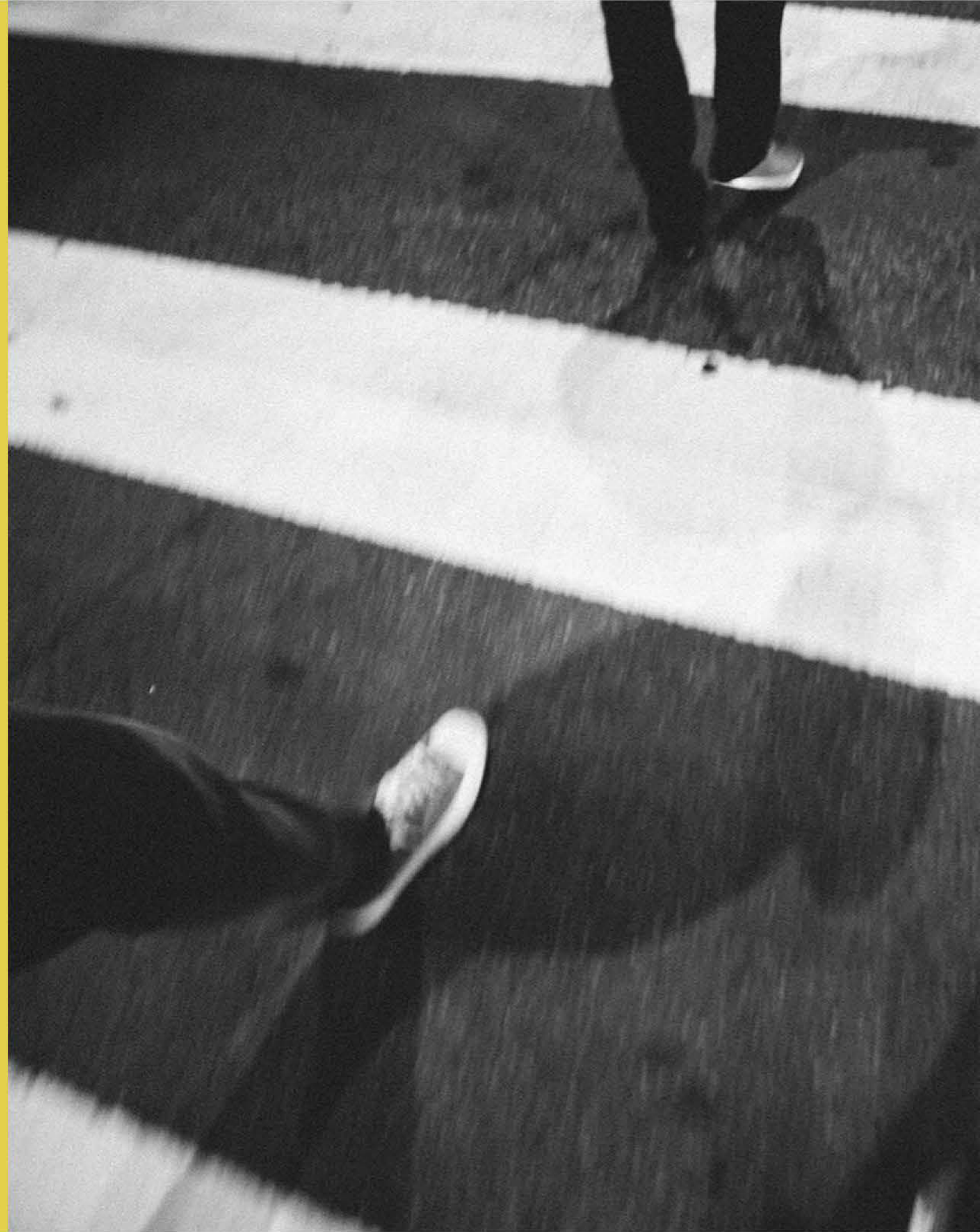


CONSULTATION EN LIGNE

# PRÈS DE 800 RÉPONDANT.E.S

Pour identifier les 6 grandes thématiques:

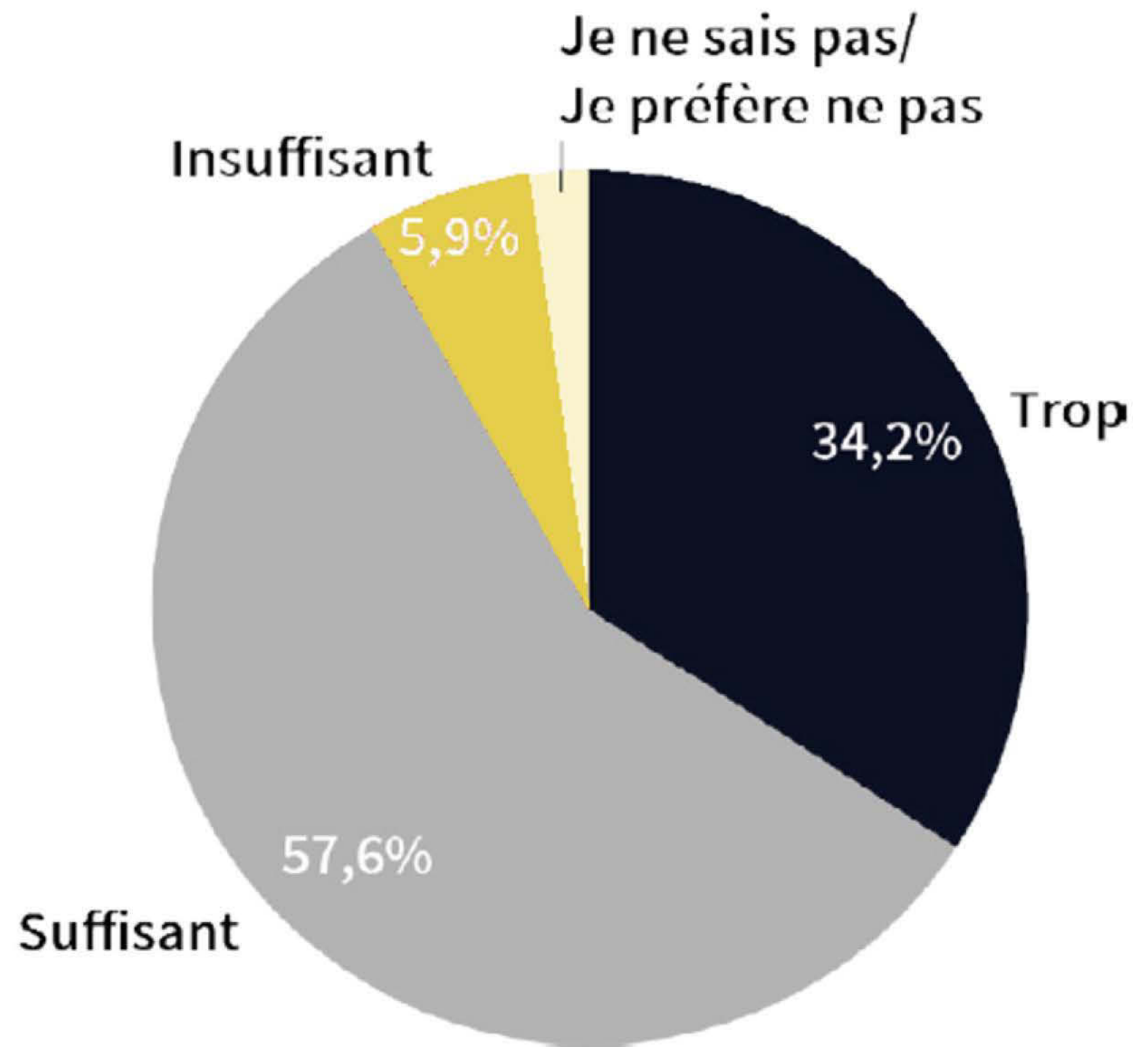
- +Une offre commerciale diversifiée
- +Repenser un milieu de vie de qualité
- +Des espaces publics conviviaux et rétentifs
  - +Entre écrin de verdure et milieu humide
  - +Mobilité et accessibilité
- +Connectivité avec le territoire environnant





RÉSULTATS

# QUANTITÉ DE STATIONNEMENT



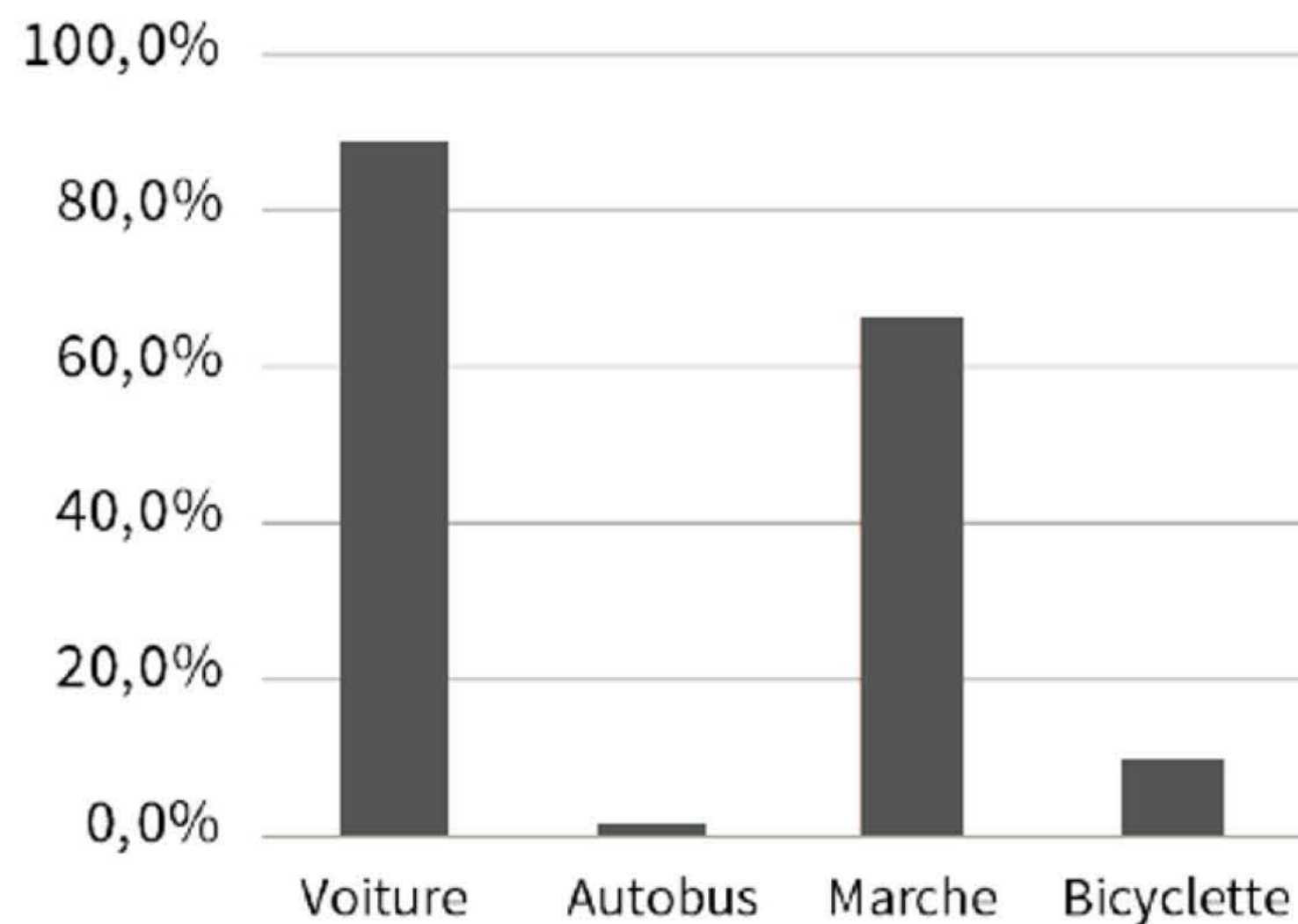
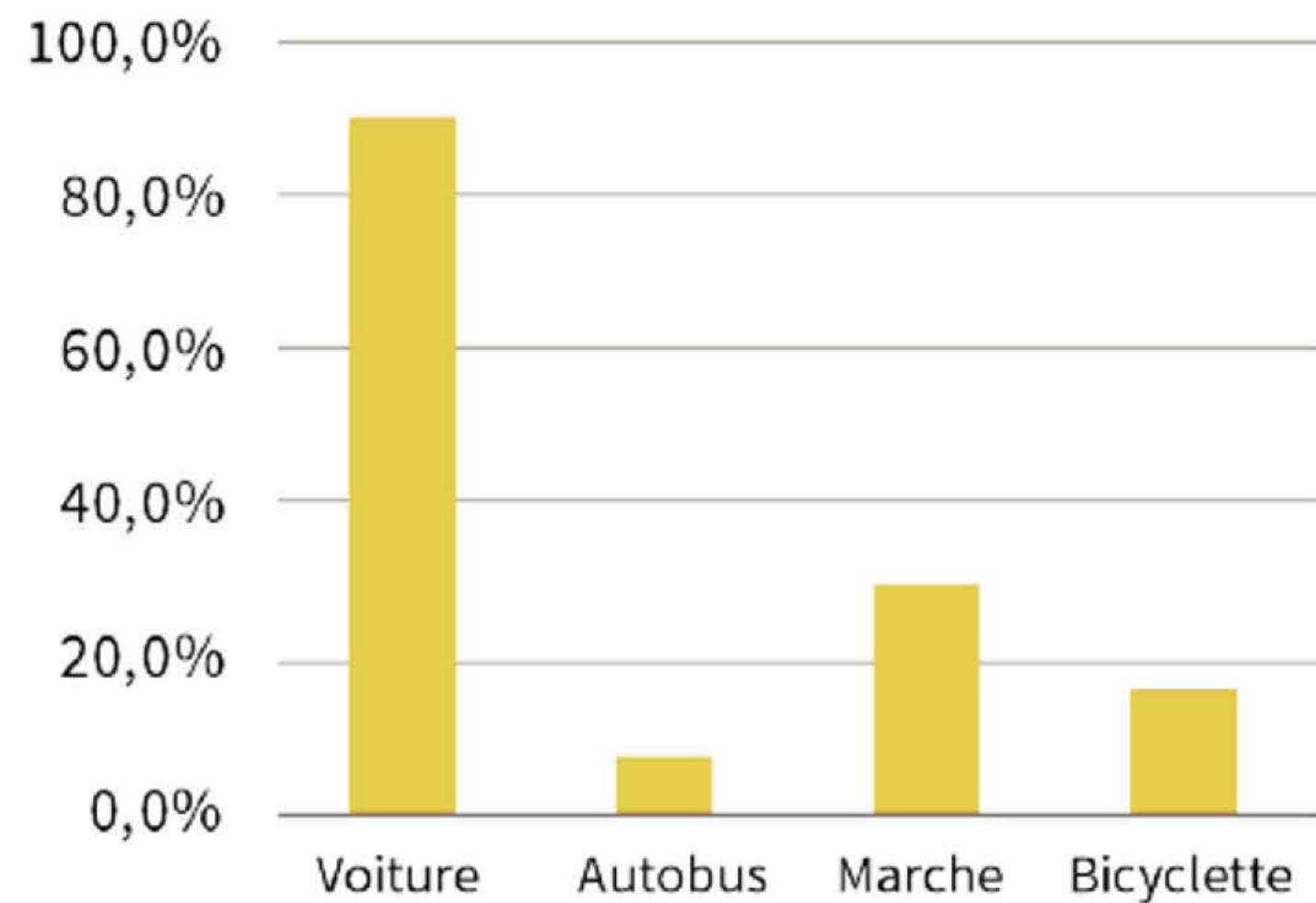


## RÉSULTATS

# MODES DE TRANSPORT

Ci-haut les modes de transport pour se rendre au mégacentre

Ci-bas ceux pour s'y mouvoir



# UN ESPACE QUI NE RENCONTRE PAS TOUS LES BESOINS (BIS)



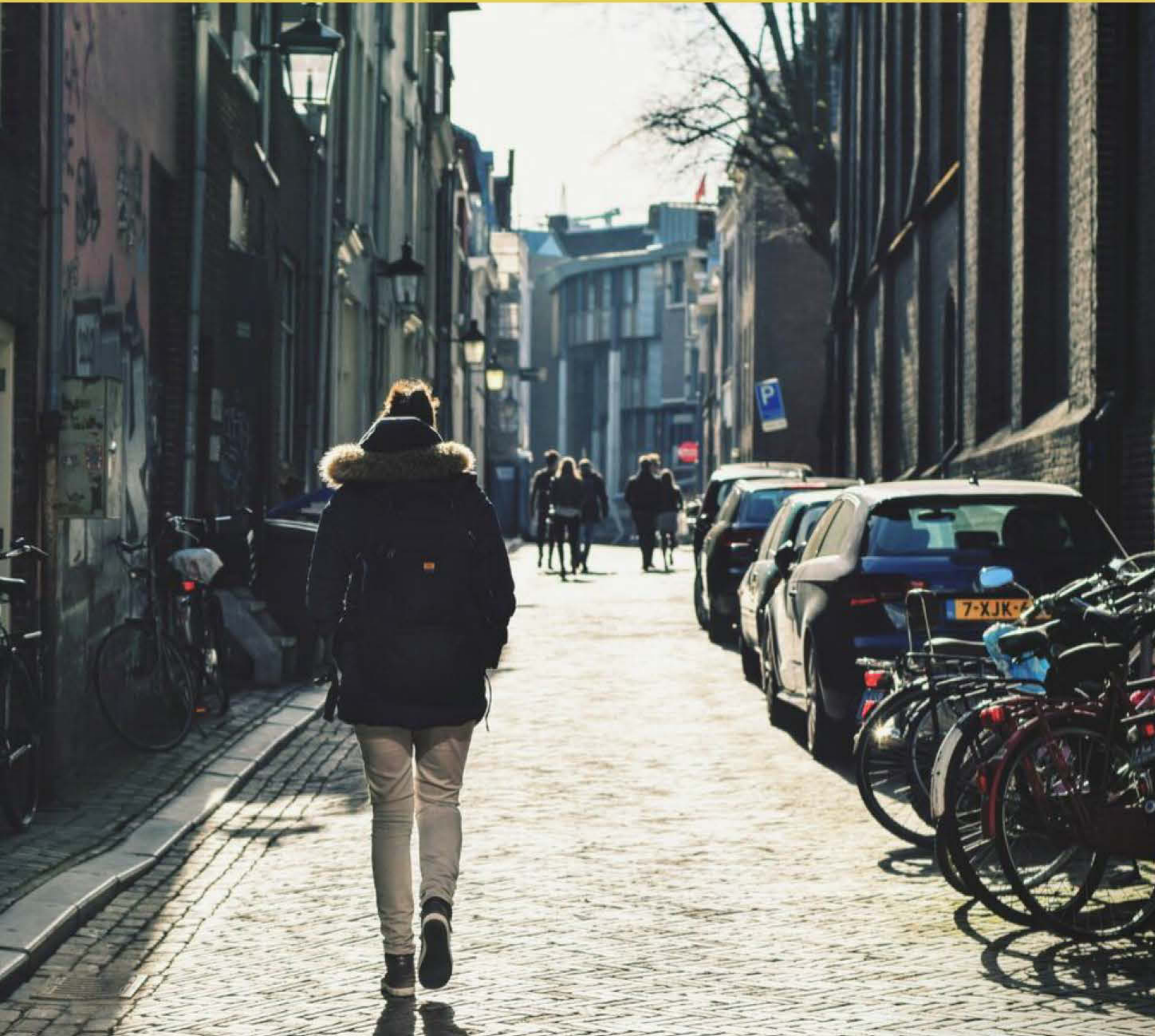
Satisfaction	Ni satisfait ni insatisfait	Insatisfaction
Proximité des commerces	Diversité des commerces	Sécurité des déplacements à pied
Sentiment de sécurité (jour)	Offre de transports collectifs	Qualité des espaces publics
Sentiment de sécurité (nuit)		Présence de verdure
		Offre de divertissement
		Services à la population
		Diversité des lieux de rencontre
		Architecture et design urbain
		Ambiance

2E ÉTAPE

# ATELIERS DE COCRÉATION

Les sous-groupes travaillaient par thématiques. Un récapitulatif en grand groupe suivait. Deux plages horaires étaient offertes





LE RAPPORT

---

## RECOMMANDATIONS

Avec 6 axes globaux divisés en sous-points, le rapport propose des améliorations, toujours appuyées par des exemples concrets en contextes similaires.



AXE 1

# UNE OFFRE COMMERCIALE DIVERSIFIÉE

1.1 | Varier les opportunités commerciales à travers le zonage

1.2 | Créer un effet de centralité commerciale

1.3 | Assurer une résilience commerciale du mégacentre





AXE 2

# REPENSER UN MILIEU DE VIE DE QUALITÉ

2.1 | Oeuvrer à une mixité des fonctions

2.2 | Oeuvrer à une mixité des formes  
bâties



# DES ESPACES PUBLICS CONVIVIAUX ET RÉTENTIFS

# ENTRE ÉCRIN DE VERDURE ET MILIEU HUMIDE RETROUVÉ



AXE 5

# MOBILITÉ ET ACCESSIBILITÉ

Stationnement souterrain Jardin  
Jean-Paul L'allier, quartier Saint-  
Roch, Québec, Québec.



AXE 6

# CONNECTIVITÉ AVEC LE TERRITOIRE ENVIRONNANT







---

# ET APRÈS

Transposer des aspirations en réalités

DÈS MAINTENANT

# DE NOUVEAUX PROJETS AU CONSEIL MUNICIPAL

Les promoteurs proposent déjà des projets plus diversifiés,  
plus verdis et mieux connectés



OPPORTUNITÉS

# CONCORDANCE

Dans le cadre de la concordance avec le Schéma d'aménagement de 2015, des changements aux règlements d'urbanisme et de zonage sont déjà en cours.



# MERCI!

**PRÉSENTATION DU 2 OCTOBRE 2019**

Par Maude Marquis-Bissonnette

