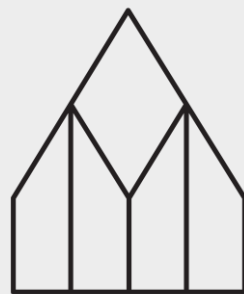


Baie-Saint-Paul



**maison
mère**

UN LIEU COMMUN HORS DU COMMUN

EN 2015, GUIDÉE PAR SA POLITIQUE DE DÉVELOPPEMENT DURABLE (AGENDA 21), LA VILLE ÉVOQUE L'IDÉE D'ACQUÉRIR L'ENSEMBLE CONVENTUEL, UNE PROPRIÉTÉ DE 3 HECTARES AVEC UNE BÂTISSE PATRIMONIALE DE 180 000 p² , EN PLEIN CŒUR DU CENTRE-VILLE.

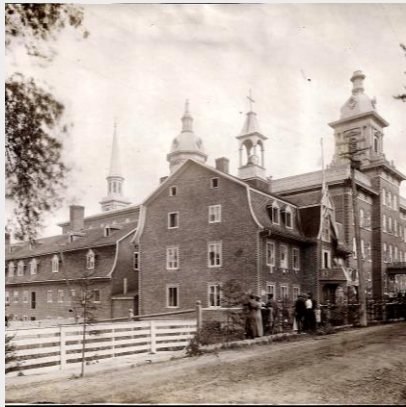


LE PATRIMOINE SOCIAL ET L'EMPREINTE CULTURELLE DES PFM

Les PFM s'installent à Baie-Saint-Paul en novembre 1891.

Le curé Ambroise Fafard leur donne le mandat de s'occuper des malades, des déficients mentaux, des vieillards et des orphelins

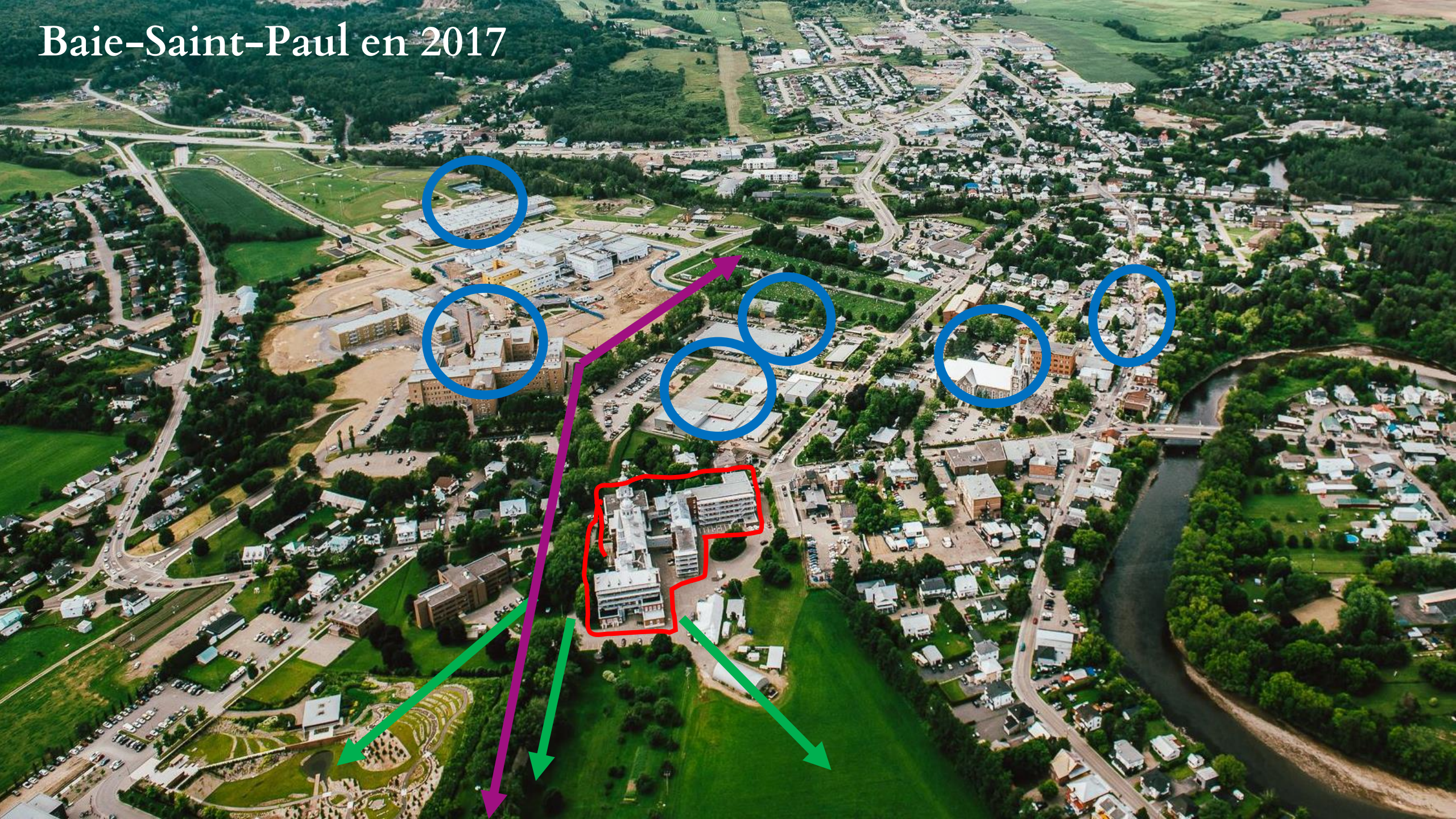
En plus de prendre soin des nécessiteux, les PFM initient et mènent à terme de grands projets de développement pour le bien de la collectivité



Baie-Saint-Paul en 1942



Baie-Saint-Paul en 2017



FAIRE DE L'ANCIEN COUVENT DES PETITES
FRANCISCAINES DE MARIE LE CŒUR DE
L'INNOVATION DURABLE À BAIE-SAINT-PAUL EN
MISANT SUR LA JEUNESSE.

SANS FAIRE TABLE RASE DU PASSÉ





LE PRÉ-DÉMARRAGE ET DÉMARRAGE

Analyses techniques et études (évaluation patrimoniale, étude de mise aux normes, bilan de santé, fonctionnalité des espaces et plan de blocage, plan d'ensemble architectural)

Mobilisation et concertation pour la vision et les axes de développement (chantiers, comités, séances d'information, appel à projets)

Gouvernance (modalités, matrice des rôles et responsabilités, gestion du risque)

Autonomie financière (modèle financier et plan d'affaires, rationalisation dépenses, développement des affaires, investissements)



LES DÉFIS ET LES RETOMBÉES



Atteindre l'autonomie financière pour le fonctionnement (taux d'occupation évolutif versus dépenses d'exploitation)

Trouver du financement pour la mise en conformité et les améliorations locatives

Agir de manière transparente en composant avec l'inconnu et l'incertitude citoyenne (acceptabilité sociale fragile)

La structure de gouvernance





OASIS.





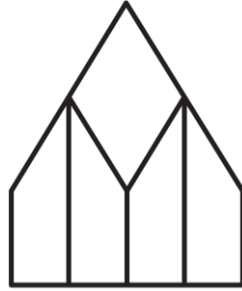












Lorsque plusieurs univers coexistent, une force positive émerge.

Découvrez Maison Mère

www.maisonmere.ca