



PESCA
ENVIRONNEMENT

Colloque Rues Principales
2 octobre 2019

**Un défi aux
multiples enjeux**



Ville de Percé



Réhabilitation du littoral de Percé

Un défi aux multiples enjeux





Réhabilitation du littoral de Percé

Un défi aux multiples enjeux



Adaptation côtière aux impacts des changements climatiques



Réhabilitation du littoral de Percé

Un défi aux multiples enjeux



Adaptation côtière aux impacts des changements climatiques



Mise en valeur paysagère et patrimoniale



Réhabilitation du littoral de Percé

Un défi aux multiples enjeux



Adaptation côtière aux impacts des changements climatiques



Mise en valeur paysagère et patrimoniale



Contribution au dynamisme économique et touristique



Réhabilitation du littoral de Percé

Un défi aux multiples enjeux



Adaptation côtière aux impacts des changements climatiques



Mise en valeur paysagère et patrimoniale



Contribution au dynamisme économique et touristique



Contexte de gouvernance particulier



Réhabilitation du littoral de Percé

Un défi aux multiples enjeux



Adaptation côtière aux impacts des changements climatiques



Mise en valeur paysagère et patrimoniale



Contribution au dynamisme économique et touristique



Contexte de gouvernance particulier



Contexte d'urgence



PERCÉ

Un endroit unique au Québec



Fleuron du tourisme québécois

Riche patrimoine maritime, historique et naturel

Site patrimonial déclaré



GÉOPARC MONDIAL
UNESCO DE PERCÉ



PERCÉ

Un endroit unique au Québec



GÉOPARC MONDIAL UNESCO DE PERCÉ



United Nations
Educational, Scientific and
Cultural Organization



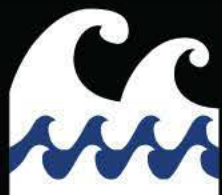
Percé
UNESCO
Global Geopark



Crédit: Québec Maritime

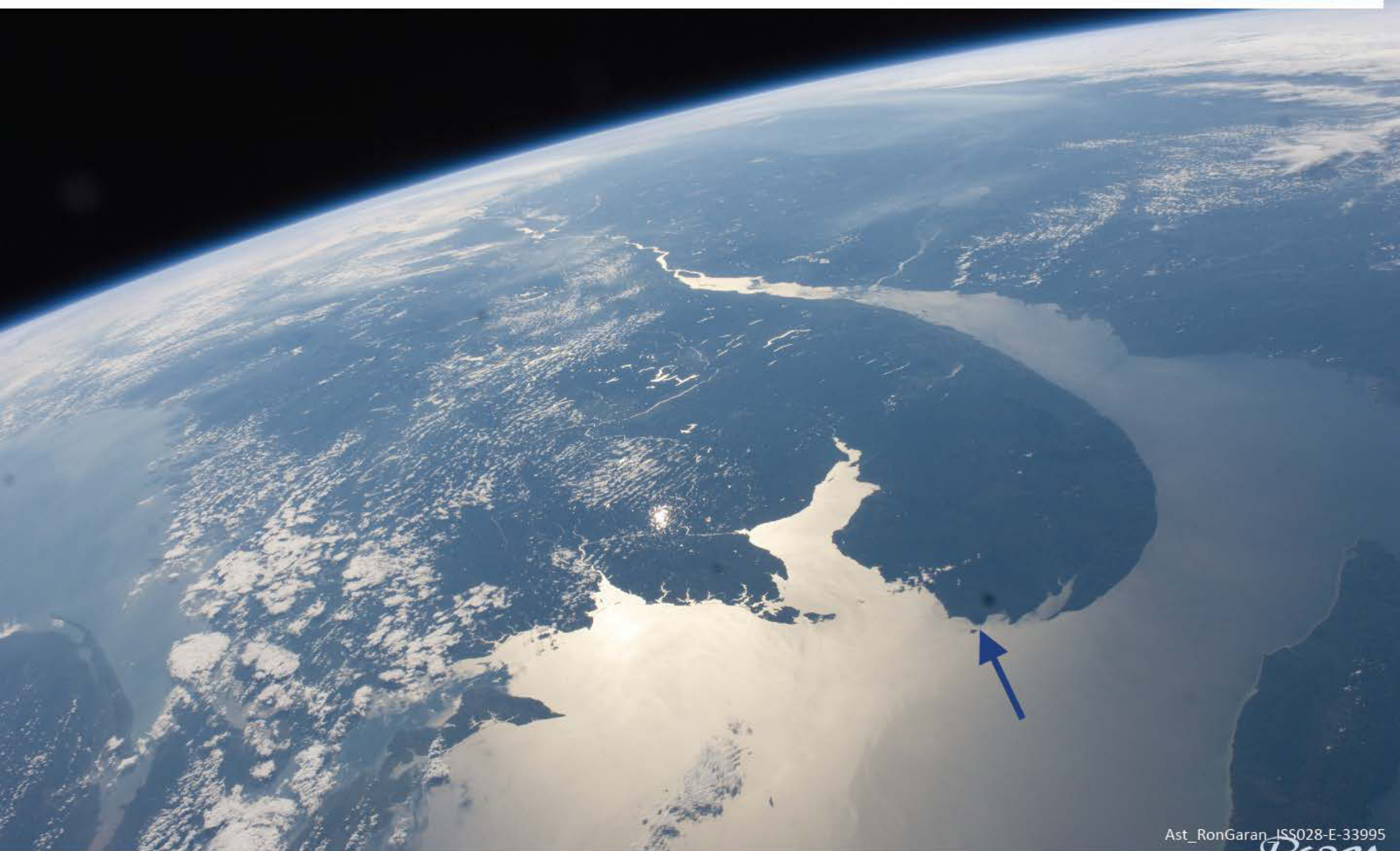
PROTECTION ET RÉHABILITATION DU LITTORAL DE L'ANSE DU SUD DE PERCÉ

PESCA



PERCÉ

Un lieu exposé aux éléments



Ast_RonGaran_ISS028-E-33995



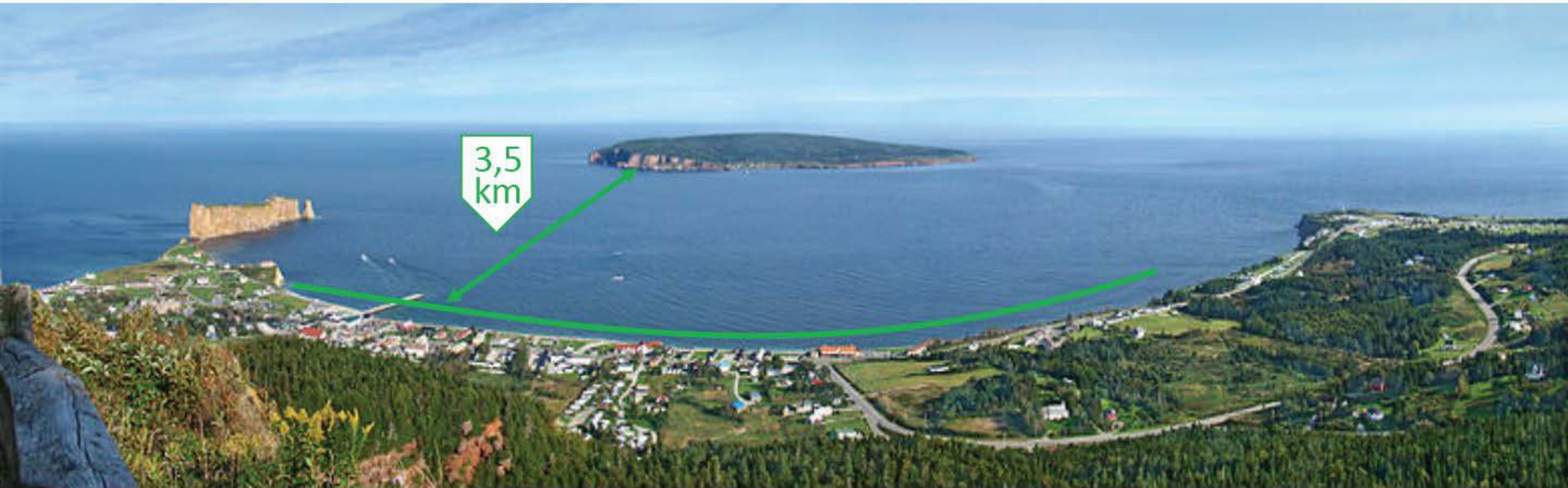
PERCÉ

Un lieu exposé aux éléments



Situation géographique exposée aux éléments, aux tempêtes

Vulnérabilité des infrastructures de bord de mer





Les changements climatiques

Une réalité qui affecte les infrastructures côtières



- Rehaussement du niveau marin
- Adoucissement hivernal
- Diminution du couvert de glace
- Modification du régime des tempêtes



Tempête Décembre 2010



Tempête de décembre 2016



Les changements climatiques

Une réalité qui affecte les infrastructures côtières



La plage s'amincit > les vagues frappent le mur de béton avec de plus en plus de force



2004

Tempête d'octobre 2015



Les changements climatiques

Une réalité qui affecte les infrastructures côtières



Début des années 2000 : tempêtes destructrices de plus en plus présentes

Infrastructures de bord de mer s'affaiblissent



2010



2010



Recherche de solutions et financement

Quelles options pour Percé?



Plusieurs options sont analysées :

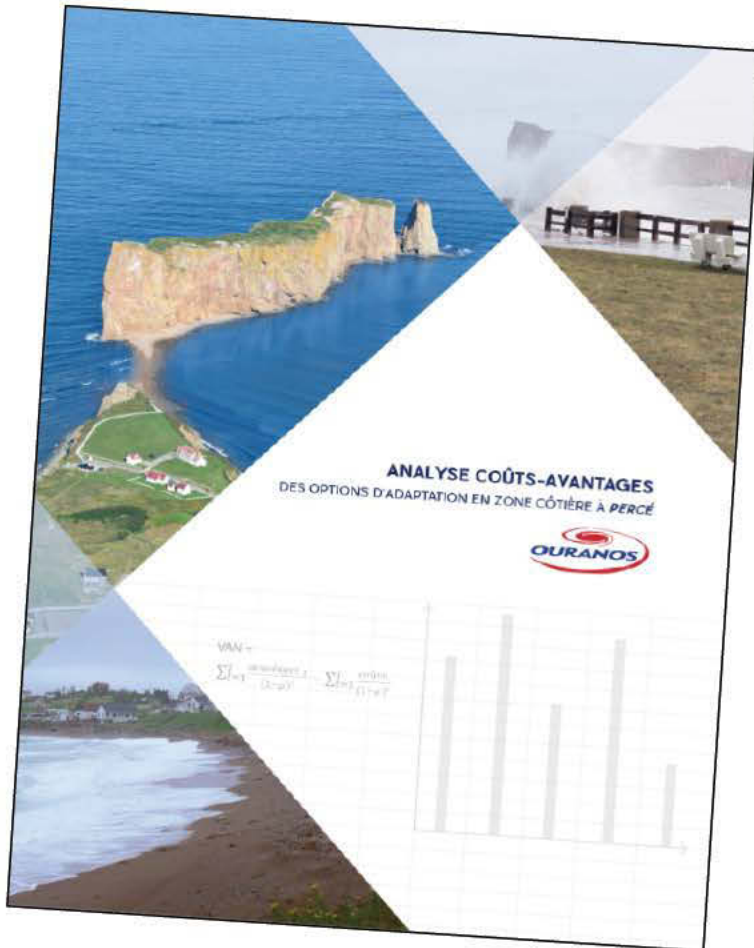
- Recul radical du littoral et de la promenade
- Réalisation d'un mur vertical de béton
- Réalisation d'enrochement traditionnel
- Aménagement de brise-lames au large
- **Aménagement d'une recharge de plage avec recul de certaines infrastructures**





Recherche de solutions et financement

L'analyse coûts-avantages



Non-intervention >
incapacité du mur à protéger les actifs

↘ ↓ 705 M\$

Recharge de plage avec galets >
mesure la plus avantageuse

↘ ↑ 773 M\$

L'option retenue

La recharge de plage avec recul

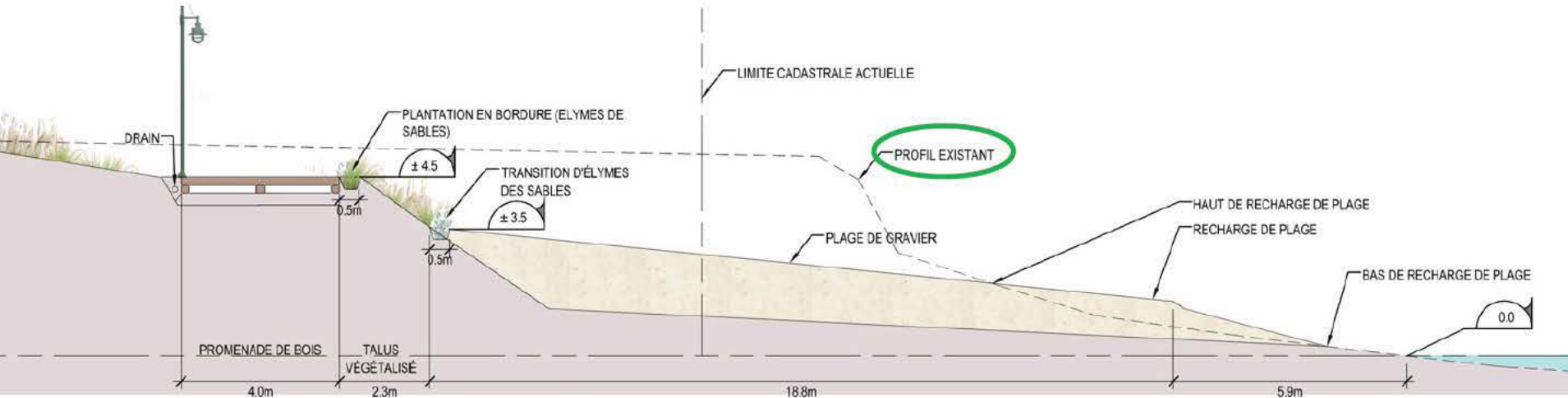


900 m

L'option retenue

La recharge de plage avec recul

Le galet est déposé selon un profil de construction, mais dès la première tempête un profil d'équilibre va s'établir pour une protection maximale



L'option retenue

La recharge de plage avec recul



Une solution prometteuse...



L'option retenue

La recharge de plage avec recul

Une solution prometteuse...



Adaptation aux
changements
climatiques



L'option retenue

La recharge de plage avec recul

Une solution prometteuse...



Adaptation aux
changements
climatiques



Équipement
récréotouristique





Un contexte particulier

Une ville sans conseil municipal



Novembre 2016 à novembre 2017: municipalité en défaut de quorum

La Ville de Percé est administrée par la CMQ





La mise en œuvre du projet

Un contexte d'urgence

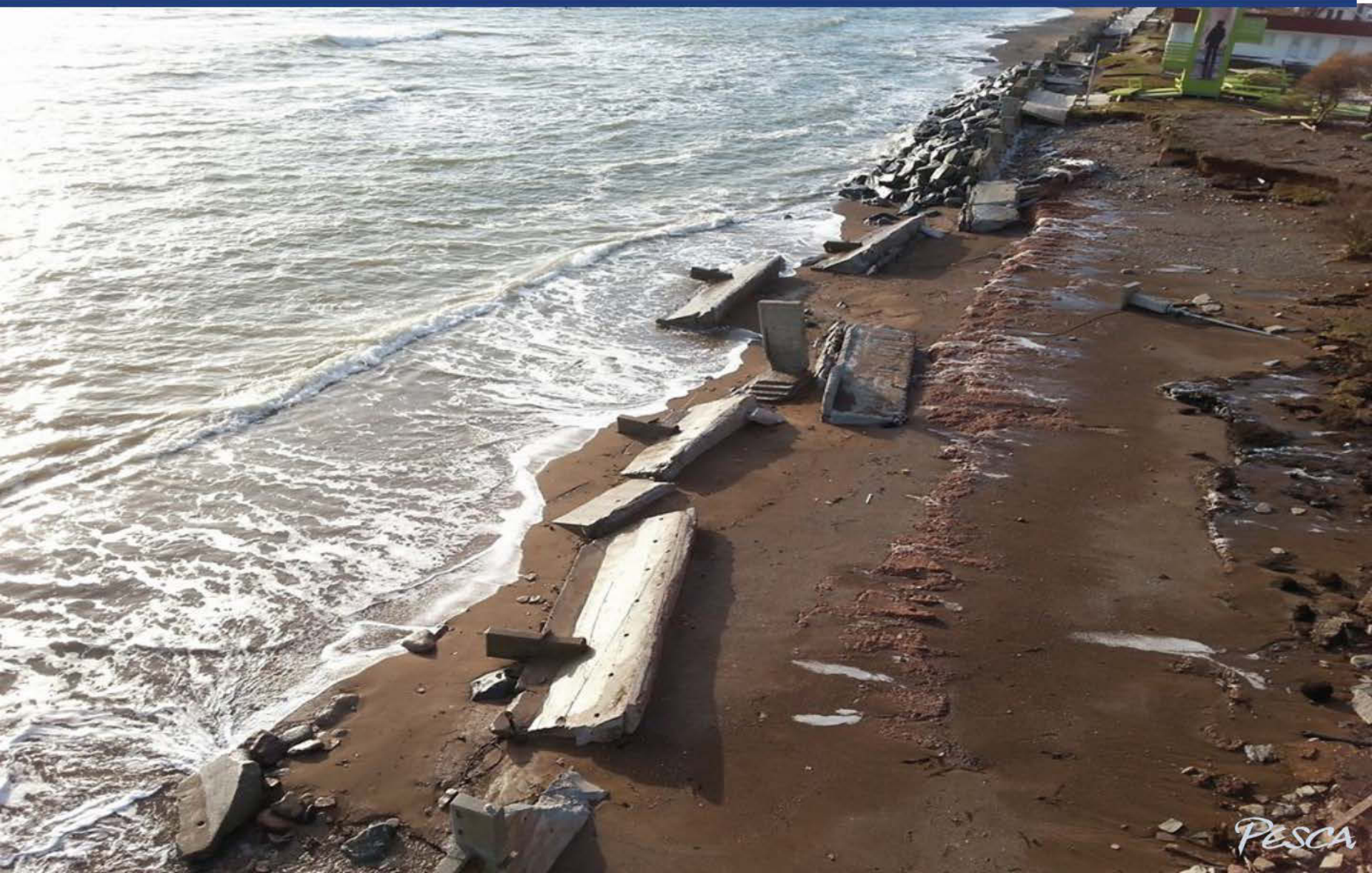


PERCE



La mise en œuvre du projet

Un contexte d'urgence



PESCA



La mise en œuvre du projet

Un contexte d'urgence



Sans conseil municipal, les employés de la Ville de Percé devient malgré tout maître d'oeuvre

30-12-2016 Fri 15:19:00



Quai Percé - QUAJ (Fluidité)





Phase préparatoire

Relocalisations de bâtiments



Février à mai 2017



PESCA



Phase préparatoire

Inventaire archéologique



Février à mai 2017





Chantier Lot 1

Déplacement des égouts et d'un stationnement



Juin 2017





Chantier Lot 2

Démolition et recharge de plage



Août 2017





Chantier Lot 2

Démolition et recharge de plage



Août 2017





Chantier Lot 2

Démolition et recharge de plage



Août 2017





Chantier Lot 2

Démolition et recharge de plage



Août à novembre 2017



- 118 000 tonnes de galets
- 9 300 voyages de camion
- 900 mètres de rive végétalisée



Chantier Lot 2

Démolition et recharge de plage



Août à novembre 2017



PESCA

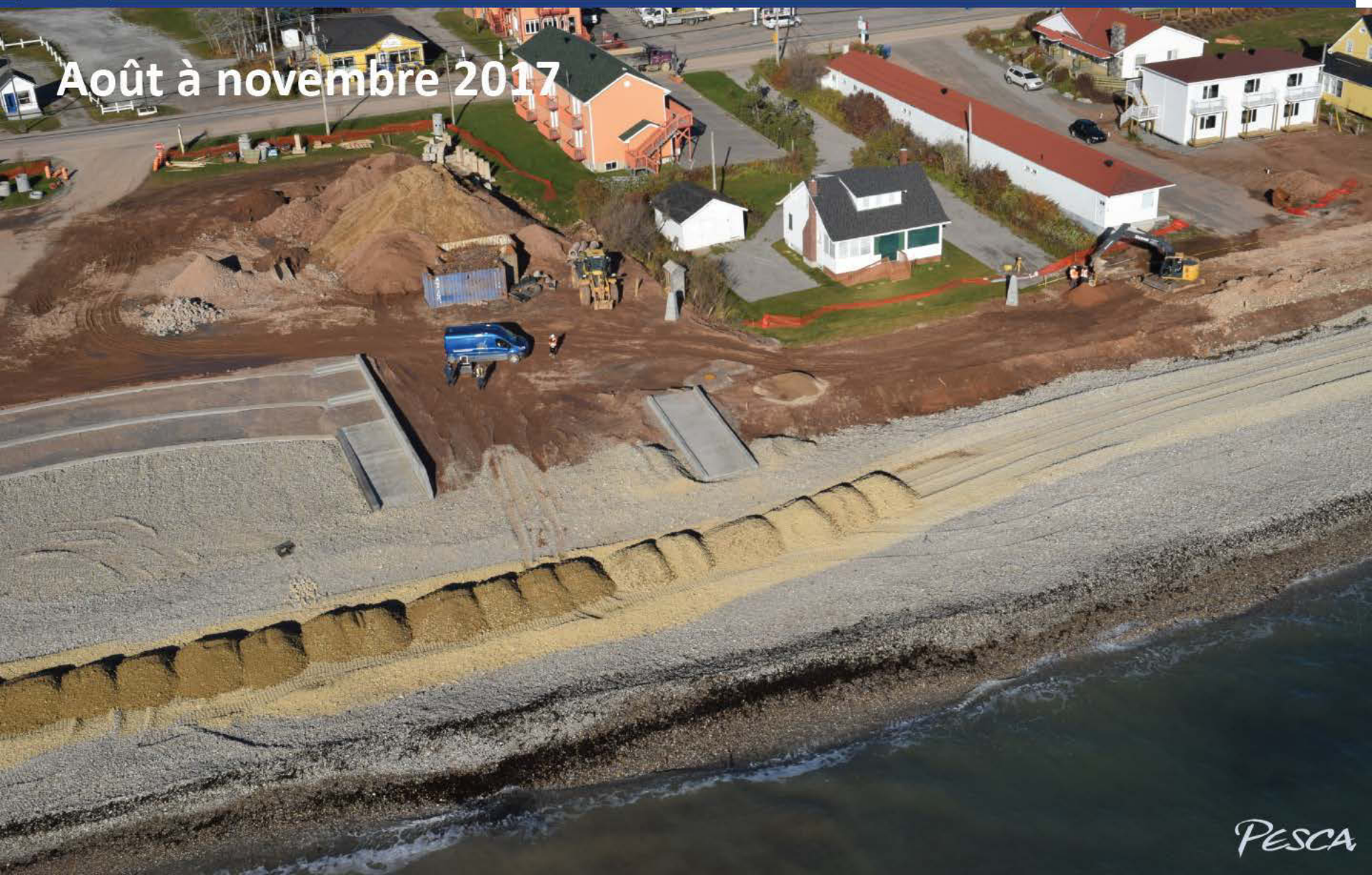


Chantier Lot 2

Démolition et recharge de plage



Août à novembre 2017





Chantier Lot 3

Reconstruction des infrastructures touristiques



Décembre 2017 à juin 2018



PERCA



Chantier Lot 3

Reconstruction des infrastructures touristiques



Décembre 2017 à juin 2018



PESCA



Chantier Lot 3

Reconstruction des infrastructures touristiques



Décembre 2017 à juin 2018





Été 2018

Inauguration



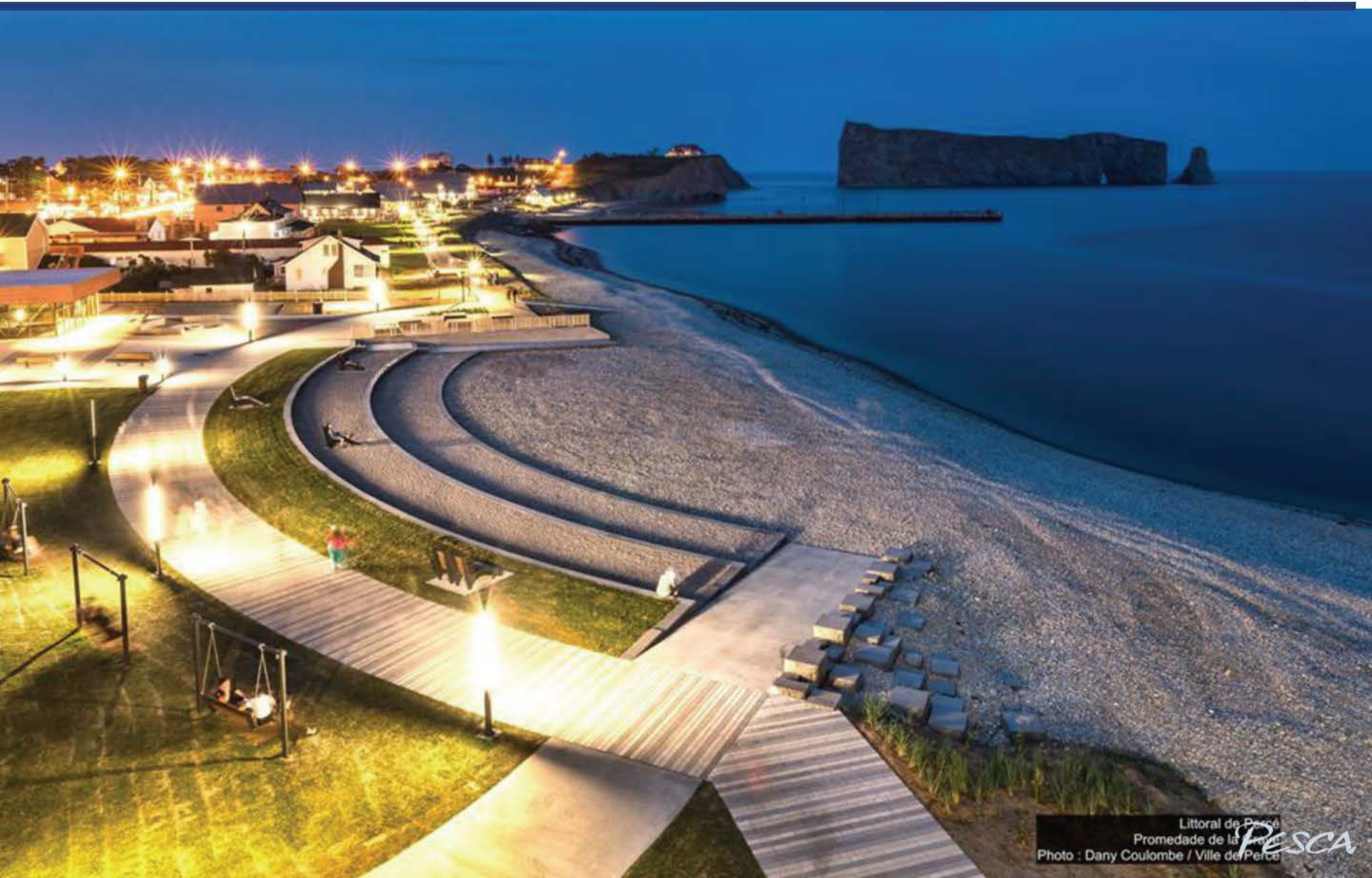


À posteriori





À posteriori





Question? Commentaires?

